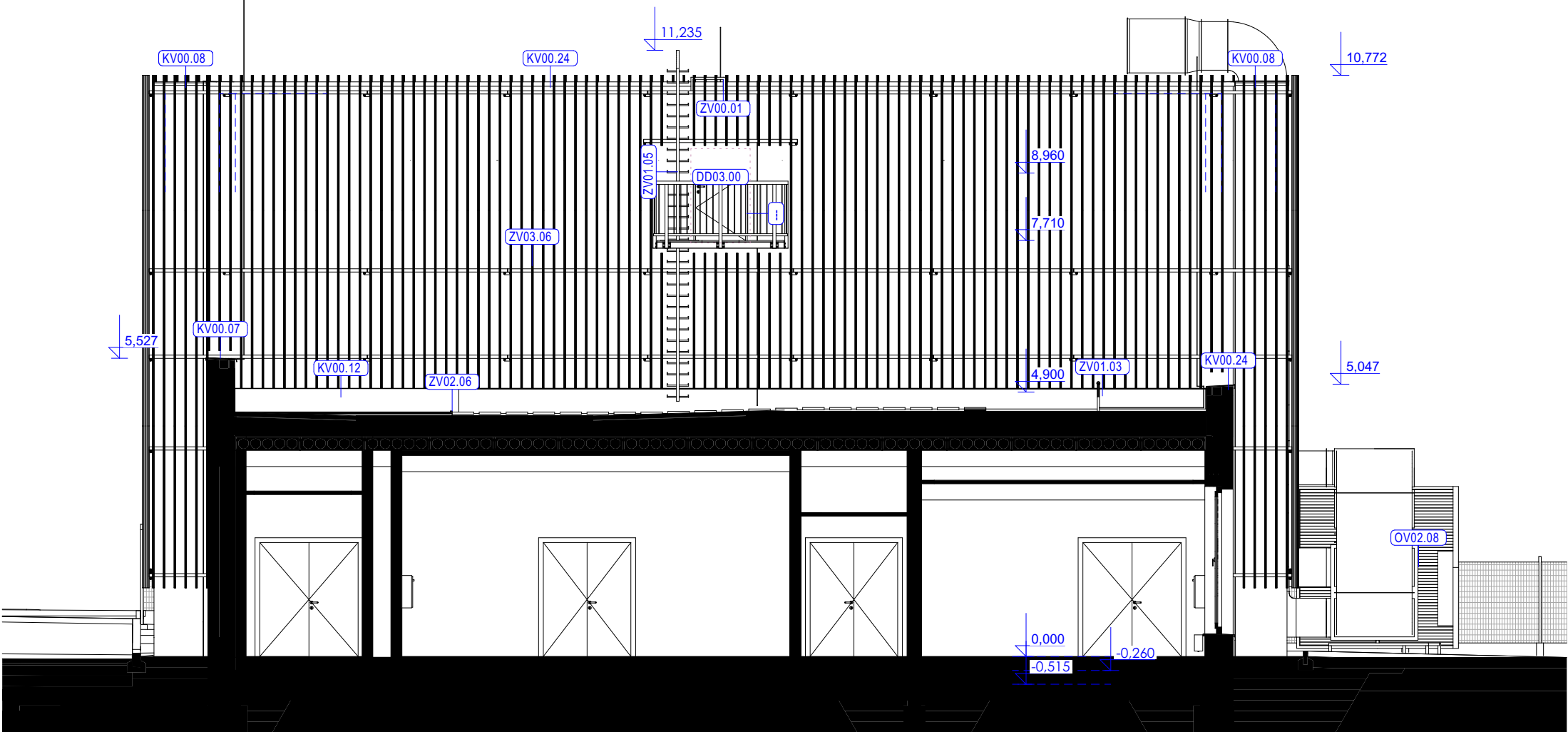
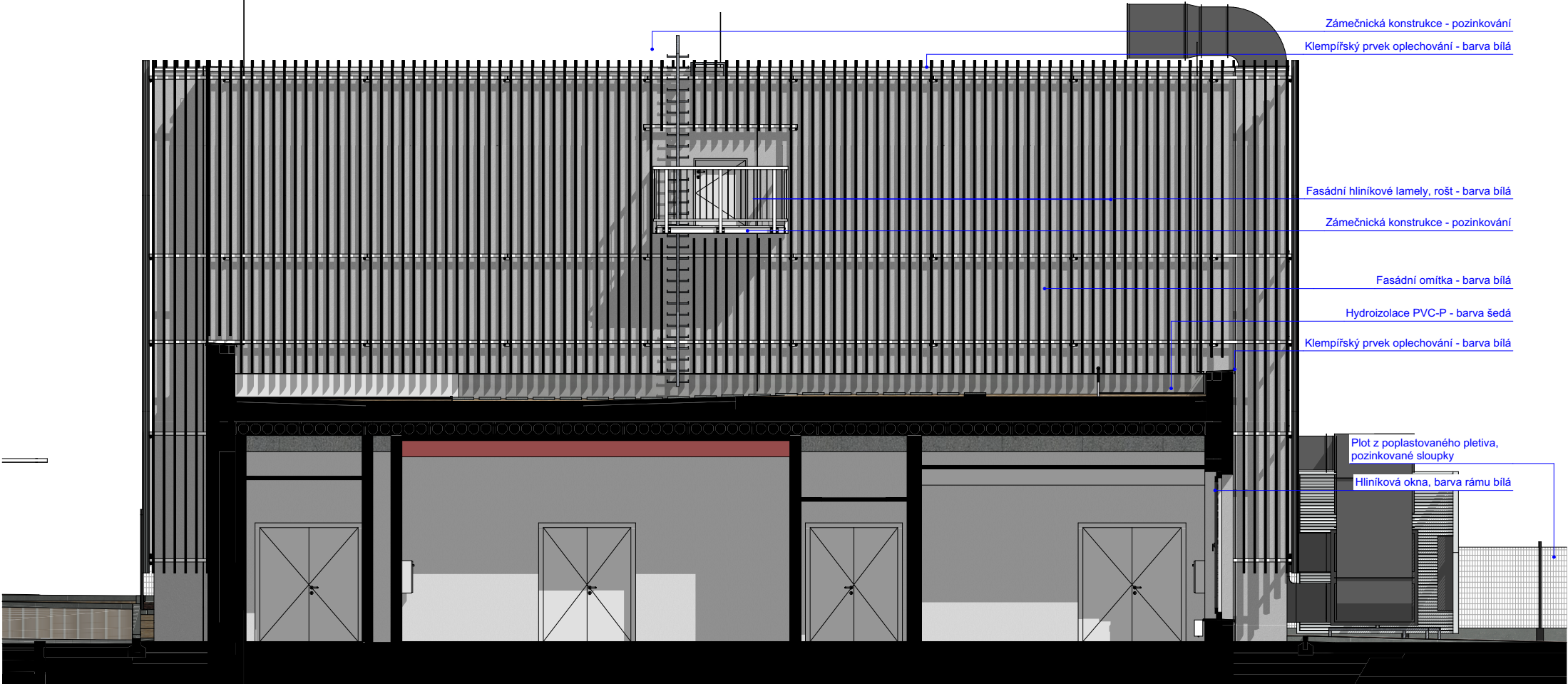


D.1.1.2.2.19 Pohled východní - fasáda tělocvičny  
1:100



**POZNÁMKA:**  
PEVNOSTNÍ VLASTNOSTI MATERIÁLŮ JSOU ŘÍZENY SPECIALIZOVANOU ČÁSTÍ D.1.2

NAZNAČENÝ GEOLOGICKÝ PROFIL JE POUZE ORIENTAČNÍ

TATO DOKUMENTACE JE ZPRACOVÁNA VE STUPNI PRO PROVÁDĚNÍ STAVBY DLE VYHLÁŠKY 499/2006 Sb. A SVOU PODROBNOSTÍ ZAKLÁDÁ PŘEDPOKLAD K VYPRACOVÁNÍ SOUPLISU STAVEBNÍCH PRACÍ, DODÁVEK A SLUŽEB S VÝKAZEM VÝMĚR

PROJEKTANT PRŮTO UPOZORŇUJE STAVEBNÍKA A ZHOTOVITELE NA PŘÍPADNOU NUTNOST ZPRACOVÁNÍ DODAVATELSKÉ DOKUMENTACE, KTERÁ ZPŘESNÍ ŘEŠENÍ NAVRŽENÉ V TOMTO PROJEKTOVÉM STUPNI (NAPŘ. DOKUMENTACE PRO POMOCNÉ PRÁCE A KONSTRUKCE, VÝROBNĚ TECHNICKÉ DOKUMENTACE, DOKUMENTACE VÝROBKŮ DODANÝCH NA STAVBU, VÝKRESY PREFABRIKÁTŮ, MONTÁŽNÍ DOKUMENTACE, BOZP, ZOV APOD.)

DODAVATELSKOU DOKUMENTACI ZAJIŠŤUJE ZHOTOVITEL STAVBY A JE ZAHRNUTA V CENĚ DODÁVKY STAVBY

V PŘÍPADĚ NEJASNOSTÍ ČI VYVOLANÝCH ZMĚN JE ZHOTOVITEL POVINEN KONTAKTOVAT PROJEKTANTA

VEŠKERÉ ROZMĚRY JE NUTNÉ OVĚŘIT NA STAVBĚ DLE SKUTEČNÉHO PROVEDENÍ VŠECHNY PROSTUPY JE NUTNÉ KOORDINOVAT S PROJEKTOVOU DOKUMENTACÍ JEDNOTLIVÝCH PROFESÍ: ZÁKLADNÍ VÝČET PROSTUPŮ JE OBSAŽEN VE SPECIALIZOVANÉ ČÁSTI

U OTVORŮ JE KÓTOVÁN STAVEBNÍ OTVOR, ZDĚNÉ KONSTRUKCE BEZ OMÍTKY

NENOSNÉ ZDĚNÉ A SDK PŘÍČKY MUSÍ BÝT KE STROPNÍ A PODLAHOVÉ KONSTRUKCI PŘÍPEVNĚNY KLIZNĚ S OHLEDEM NA VÝPOČTENÉ PRŮHYBY STROPNÍ DESKY. PŘÍČKY SE PROVÁDÍ PŘED MONTÁŽÍ PODHLEDŮ, TZN. POKRAČUJÍ NAD ROVINU PODHLEDU (KE KONSTRUKCÍM STROPŮ).

VŠECHNY POVRCHOVÉ ÚPRAVY A BAREVNOST MUSÍ PO PŘEDLOŽENÍ VZORKŮ ODSOUHLASIT HIP.

NEDILNOU SOUČÁSTÍ PROJEKTOVÉ DOKUMENTACE JE TECHNICKÁ ZPRÁVA D.1.1.01 UPŘESŇUJÍCÍ ROZSAH A PROVEDENÍ PRACÍ NEPOSTIŽITELNÝCH VE VÝKRESOVÉ ČÁSTI.

BAREVNOST ARCHITEKTONICKÝCH POHLEDŮ JE POUZE ORIENTAČNÍ A SLOUŽÍ PRO NÁZORNOST. BARVY JSOU PŘÍZPŮSOBENY PODLE BAREVNOSTI CÍLENÉHO POVRCHU A MOŽNOSTEM MODELOVACÍHO SW.

VÝSLEDNÉ POVRCHOVÉ ÚPRAVY A BAREVNOSTI PODLÉHAJÍ VZORKOVÁNÍ A SCHVALOVÁNÍ

TECHNICKÉ SYSTÉMY JSOU ZNÁZORNĚNÝ SCHÉMATICKY JEDNOTNOU BAREVNOSTÍ

±0,000 = 411,74		Souř.systém: JTSK		Výškový systém: BpV	
název projektu					
Projektová dokumentace pro pavilon sportovní haly a odborných učeben					
stupeň		DPS	místo stavby	Střední odborná škola Stříbro	
Dokumentace pro provádění stavby				Benešova 508 Stříbro 349 01	
				kat. území: Stříbro [757837]	
stavebník			generální architekt		
					
Střední odborná škola Stříbro Benešova 508 Stříbro 349 01			ŘEZANINA & BARTOŇ, s.r.o. Jeníkovice 111 503 46 Jeníkovice		
autorizace			projektant části		
			ŘEZANINA & BARTOŇ, s.r.o. Jeníkovice 111 503 46 Jeníkovice		
			kreslil: Ing. Dominik Jareš		
			autorizoval: Ing. arch. et Ing. Dušan Řezanina ČKA 04 939 autorizovaný architekt		
část					
SO01 - ASŘ nová část					
výkres					
Pohled východní - fasáda tělocvičny					
datum zhotovení	měřítko	SO/IO	paré		
04/2025	1:100	SO01			
datum revize	číslo revize	číslo výkresu			
-	-	D.1.1.2.2.19			

DILO JE CHRÁNĚNO AUTORSKÝM ZÁKONEM. JAKÉKOLIV ROZMNOŽOVÁNÍ ČI VYTVÁŘENÍ KOPÍI BEZ VĚDOMÍ AUTORA JE ZAKÁZÁNO